

Sens et contre-sens

Journée des Masters 2

Vendredi 6 février 2026

9h-17h



Amphithéâtre Culturel, Campus Porte des Alpes

CRPPC
Centre de Recherche
en Psychopathologie
et Psychologie Clinique

— université
— lumière
— LYON 2

 **UNIVERSITÉ
DE LYON**


LJPPC
Laboratoire Junior de Psychopathologie
et Psychologie Clinique



Ce colloque propose une traversée des enjeux rencontrés par les psychologues stagiaires et les jeunes psychologues en institution.

Entre attentes institutionnelles et académiques, entre idéal personnel et professionnel, le psychiste se trouve confronté à une succession de questionnements, d'impasses, mais surtout de choix qui viendront, à mesure du temps, constituer son cadre et sa posture. Il s'agit de penser ce qui s'inscrit, ce qui échappe, ce qui se transforme, et ce qui se transmet dans les espaces traversés. Pris entre passivité assignée et activité engagée, il occupe une position d'entre-deux, à la fois fragile et créative, où se joue la construction d'un je(u) professionnel.

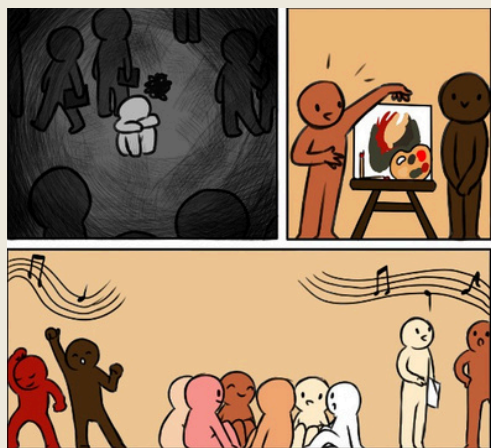
Ce travail, parfois à contre-sens, appelle à l'investissement d'espaces intermédiaires permettant la rencontre... "surtout" la rencontre.

A partir de quelle place et dans quel cadre pouvons-nous soutenir une éthique et une théorie du soin et de la pensée clinique en institution ? Comment maintenir une dialogique (Morin, 1982) entre contrat avec l'institution et contrat avec son cadre interne ? Comment transformer des éprouvés bruts pour élaborer son positionnement de clinicien ?

Le psychologue et le psychologue en devenir laissent et recueillent des traces qui peuvent être envisagées comme productrices d'enveloppes psychiques et institutionnelles, à la fois signifiant et signifié (Lacan, 1955). Elles contiennent l'empreinte du travail clinique mais aussi les marques des cadres et des dérives organisationnelles. Elles sont parfois imposées, codifiées et angoissantes.



Dans ce contexte, la justification, dans une tentative de légitimation ou de rationalisation de l'expérience clinique, peut venir recouvrir la trace (Freud, 1895), voir la gommer (comme sur un bloc magique), au risque d'en altérer le sens en l'éloignant de ce qui fait la singularité de la rencontre clinique.



Face à ces enjeux, les dispositifs cliniques construits, parfois à la marge, par les psychologues et les psychologues en devenir, à partir des sens, de l'écoute, de l'intuition, illustrent une dynamique de création ancrée dans un déjà-là. Créer au plus près de la rencontre clinique pour jouer avec le cadre, dans une tentative de modeler des espaces où peut advenir le soin.

Dans une trajectoire vers l'autre, le Je du psychologue stagiaire dépend peut-être de sa capacité à jouer de ces sens et contre-sens.

Autrement dit, comment créer du sens, en s'engageant suffisamment à contre-sens ?

Programmation prévisionnelle

9h-9h30 : accueil des participants et du public

9h30 - 9h40 : introduction de la journée par **Anne-Claire Dobrzynski**

9h40 - 10h : intervention d'**Albert Ciccone**

10h - 10h20 : table ronde avec **Paul Valid, Anaïs Gallois et Sidonie Legrand**

10h20 - 10h30 : interlude artistique

10h30 - 10h50 : temps de discussion

11h - 11h15 : pause

11h15 - 11h45 : présentation de **Faustine Deblois et Alexandre Sallet** : *"Quand l'engagement politique devient une nécessité : de l'indignation à l'action"*

11h45 - 11h55 : interlude artistique

11h55 - 12h10 : discussion

12h10 - 13h30 : pause repas

13h30 - 14h : présentation de **Emma Gueunet et Audrey Fichet** : *"Le sens en tout sens : penser le soin psychique à double voix : entre conflictualité interne et enjeux éthiques en SESSAD"*

14h-14h10 : interlude artistique

14h10 - 14h30 : discussion

14h30 - 15h00 : présentation de **Christiam Bautista et Quentin Raffard** : *"Réflexion sur le sens et contre-sens de la psychothérapie institutionnelle à travers deux cas cliniques : Apollon et Nyx"*

15h- 15h10 : interlude artistique

15h10 - 15h30 : discussion

15h30 - 16h : pause

16h-16h45 : table ronde improvisée, ouverture

16h45 - 17h : conclusion par **Aurélie Maurin-Souvinet**

17h : fin de la journée